

Daniel Rheinbay

# 12 Bars Of Fun

---

Alto I

Alto II

Tenor I

Tenor II

Bari Sax

Trumpet I

Trumpet II

Trumpet III

Trumpet IV

Trombone I

Trombone II

Trombone III

Bass Trombone

Guitar

Piano

Upright Bass

Drums

Soli: Tenor Sax, Piano

Level: Advanced

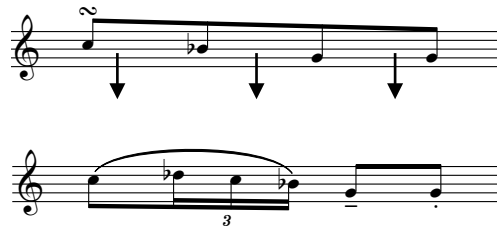
# 12 Bars Of Fun

Mit seiner klar strukturierten Form legt *12 Bars of Fun* den Fokus auf „Feel“ und klangliche Gestaltung. Die führende Rhythmusgruppe bildet das Fundament. Ein Einstieg im piano ist nicht zwingend – wichtiger ist ein klares, energisches Statement, an dem sich die Bläser\*innen orientieren können.

Im Teil **A** präsentieren die Saxophone das Thema und etablieren das Blues-Schema. Artikulation, Dynamik und Phrasierung sollten lebendig und genretypisch sein. Während im Blech die Nachschläge präzise und kurz bleiben, dürfen die *Marcati* kräftig und breit klingen. Nach dem Abschluss der ersten Form ist es wichtig, die Lautstärke fürs Solo zu reduzieren, den „Drive“ und ein stabiles Tempo aber beizubehalten. Die Pedal-Teile (**E** und **I**) wirken wie Rampen zu den großen Tuttis. Ihre dominantische Funktion baut Spannung auf, die mit voller Dynamik der Band aufgelöst wird. In den Ziffern **F**, **H** und **J** kann ein *laid-back-feel* der Horns reizvoll sein – entscheidend bleibt das stabile Tempo der Rhythmusgruppe. Das Tempo des Stückes kann bei Bedarf nach unten angepasst werden, um die Spielbarkeit zu gewährleisten. Für Sound und Phrasing lohnt es sich, die unten genannten Titel anzuhören.

Dieser Guide richtet sich an Instrumentalist\*innen und Leitende gleichermaßen. Er ist sowohl in der Partitur als auch in den Einzelstimmen zu finden.

## Kleine Legende:



Der *Turn*, *Flip*, *Appoggiatura*, *Grupetto*, *Doppelschlag* oder auch einfach *Schneckchen* hat viele Namen und wird seit der Barockzeit in Variationen durch viele musikalische Traditionen verwendet. Im Jazz gibt es unterschiedliche Auffassungen über Klang und Notation, in *12 Bars Of Fun* darf es diese sein.

Das *Marcato* wird auch als *Dach*, *heavy accent* oder *stab bezeichnet*. Im Bigband-Swing wird es wie ein breiteres, betontes *Staccato* gespielt und soll besonders „fett“ oder „satt“ klingen. Die Note kann näherungsweise stark akzentuiert und in etwa halber Länge des Notenwertes gespielt werden.



Der *Fall* beschreibt ein unbestimmtes Glissando nach unten, das in der Regel akzentuiert und mit abnehmender Lautstärke gespielt wird. Die gespielte Länge entspricht dem vollen Notenwert.



Der *Scoop* oder *bend* ist ein kurzes Glissando und kann als umgekehrter *Fall* verstanden werden. In einer zusammenhängenden Phrase, wie im A-Teil der Saxophone, wird er als spätes, betontes Glissando in die Bindung integriert.



Besonders hohe oder tiefe Töne in den Randstimmen sind eingeklammert. Sie sind bevorzugt zu spielen, dürfen aber auch oktaviert werden.

## Hörempfehlungen:

*Night Train* - Christian McBride Bigband  
*The Groove Merchant* - Thad Jones/ Mel Lewis Jazz Orchestra  
*Isn't She Lovely* - The Bill Holman Band  
*Yeah Yeah Yeah* - Bob Mintzer Bigband

# 12 Bars Of Fun

Daniel Rheinbay

♩=160 swing shuffle

The score is for a 12-bar swing shuffle piece. It features the following instruments and parts:

- Saxophones:** Alto Sax I, Alto Sax II, Tenor Sax I, Tenor Sax II, and Bari Sax. All parts are currently blank.
- Trumpets:** Trumpet I, Trumpet II, Trumpet III, and Trumpet IV. All parts are currently blank.
- Trombones:** Trombone I, Trombone II, Trombone III, and Bass Trombone. All parts are currently blank.
- Guitar:** The guitar part is currently blank.
- Piano:** The piano part consists of two staves. The right hand plays chords in the 5th, 6th, 7th, and 8th bars. The left hand plays a simple bass line. Dynamics include *p* (piano).
- Bass:** The bass part consists of a single staff with a walking bass line. Dynamics include *p* (piano).
- Drums:** The drum part consists of a single staff. It features a shuffle pattern in the first two bars, followed by rests in bars 3, 4, 5, 6, 7, and 8. Dynamics include *p* (piano).

The score is divided into 8 measures, with bar numbers 1 through 8 indicated at the bottom. The key signature is one flat (Bb), and the time signature is 4/4.

The score is arranged in a standard orchestral layout. The top section includes Alto I and II, Tenor I and II, Bari. Sax., Trp. I, Tpt. II, Tpt. III, and Tpt. IV. The middle section includes Tbn. I, Tbn. II, Tbn. III, and B. Tbn. Below these are the Gtr. (with piano accompaniment), Piano (with guitar accompaniment), Bass, and Drums. The score is divided into measures 9 through 16. The key signature has one flat (Bb), and the time signature is 4/4. The drum part shows a consistent pattern of snare and bass drum hits, with a 'Fill' indicated at the end of measure 16. The guitar and piano parts feature a rhythmic accompaniment with chords and melodic lines. The brass instruments (trumpets and trombones) have parts that start in measure 12, marked with a *mf* dynamic.

9

10

11

12

13

14

15

16

12 Bars Of Fun - Score

A

Alto I *mf*

Alto II *mf*

Tenor I *mf*

Tenor II *mf*

Bari. Sax. *mf*

Trp. I

Trp. II

Trp. III

Trp. IV

Tbn. I *mf*

Tbn. II *mf*

Tbn. III *mf*

B. Tbn. *mf*

Gtr. *mf* F<sup>13</sup> "Freddie Green" quarter strum Bb<sup>13</sup> F<sup>13</sup> Bb<sup>13</sup> F<sup>13</sup> Bb<sup>13</sup> F<sup>13</sup> D7(#9)

Piano *mf*

Bass *mf* groove F<sup>13</sup> Bb<sup>13</sup> F<sup>13</sup> Bb<sup>13</sup> F<sup>13</sup> D7(#9) (brass)

Dr. *mf*

17 18 19 20 21 22 23 24

12 Bars Of Fun - Score

B

The score is arranged for the following instruments and voices:

- Alto I
- Alto II
- Tenor I
- Tenor II
- Bari. Sax.
- Trp. I
- Tpt. II
- Tpt. III
- Tpt. IV
- Tbn. I
- Tbn. II
- Tbn. III
- B. Tbn.
- Gtr.
- Piano
- Bass
- Dr.

The score spans measures 25 to 32. The key signature has one flat (B-flat). The tempo is marked with a quarter note. The score includes various musical notations such as triplets, accents, and dynamic markings like *f* (forte). The guitar part is primarily rhythmic, while the piano and bass provide harmonic support. The drums feature a 'Fill' in measure 28.

25

26

27

28

29

30

31

32